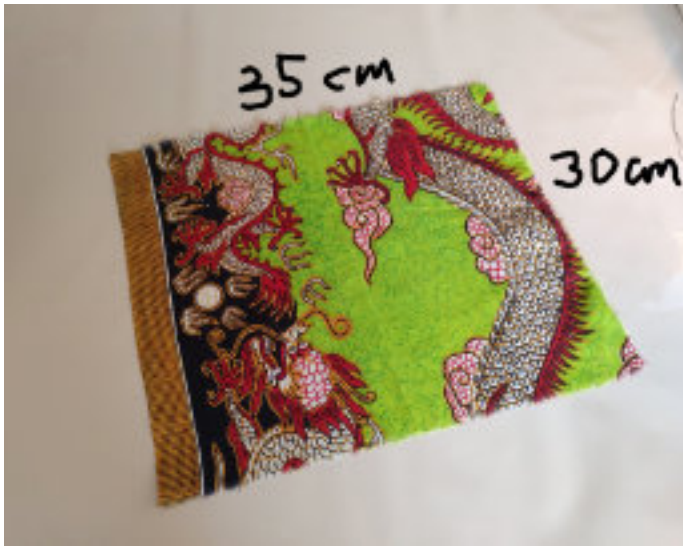
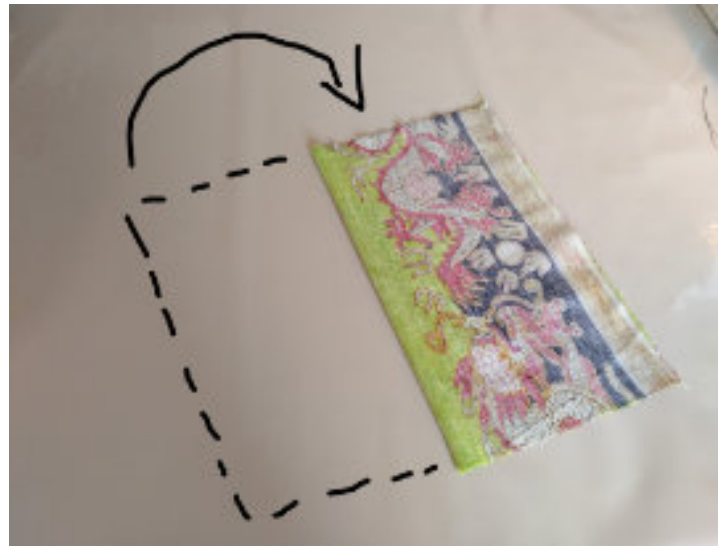


Josies Alltagsmasken-Anleitung (kein Extrafilter einsetzbar)

1



2



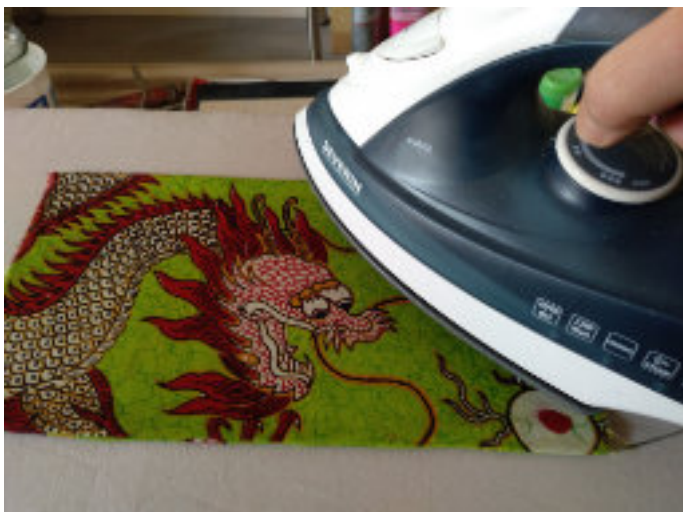
3



4



5



6

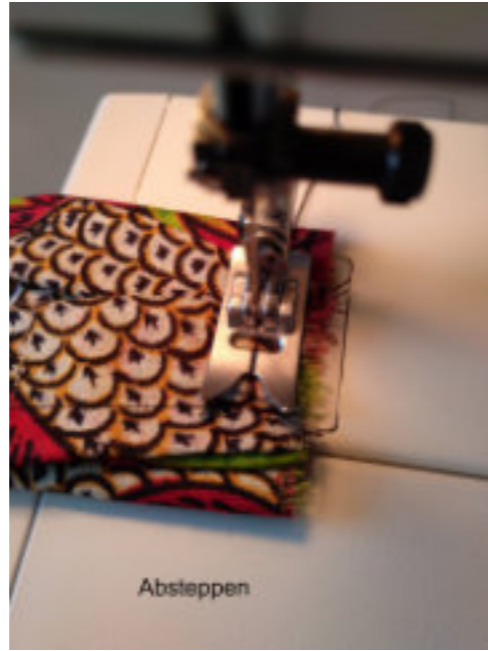


7



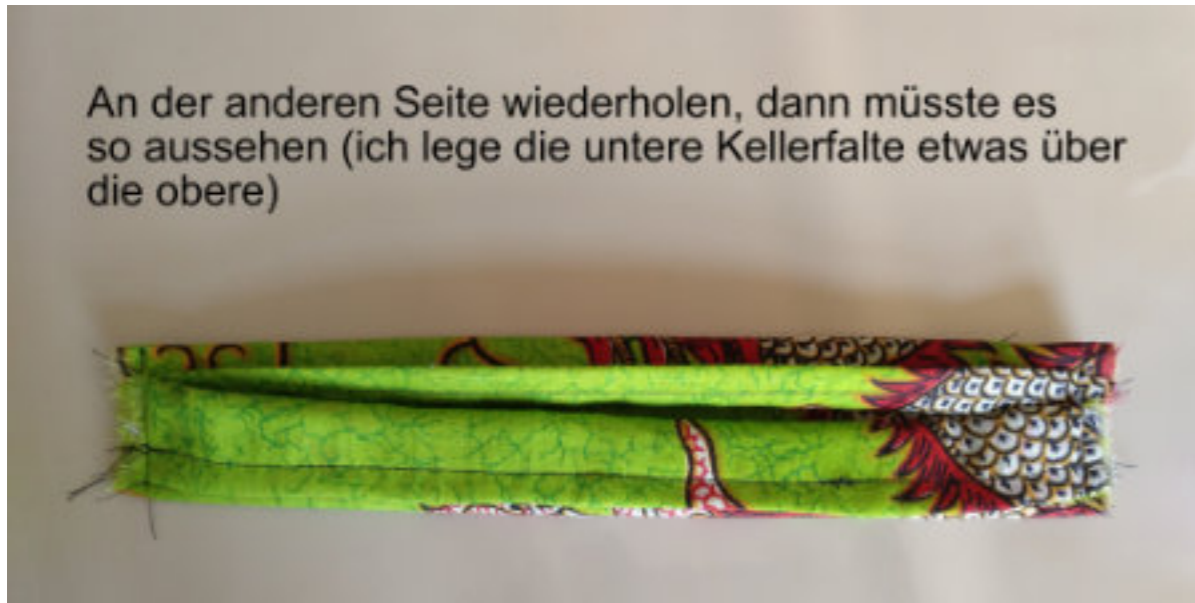
Falten legen.
Ich lege die untere (links) immer etwas über die obere (rechts)

8



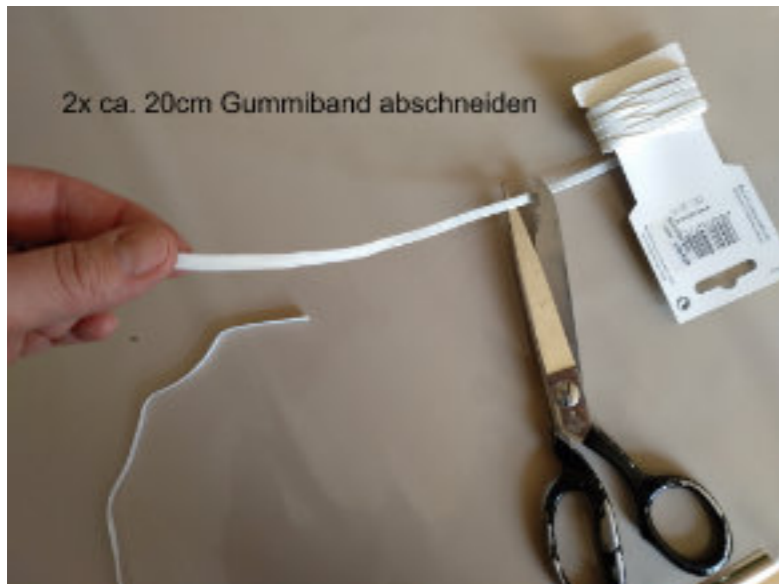
Absteppen

9



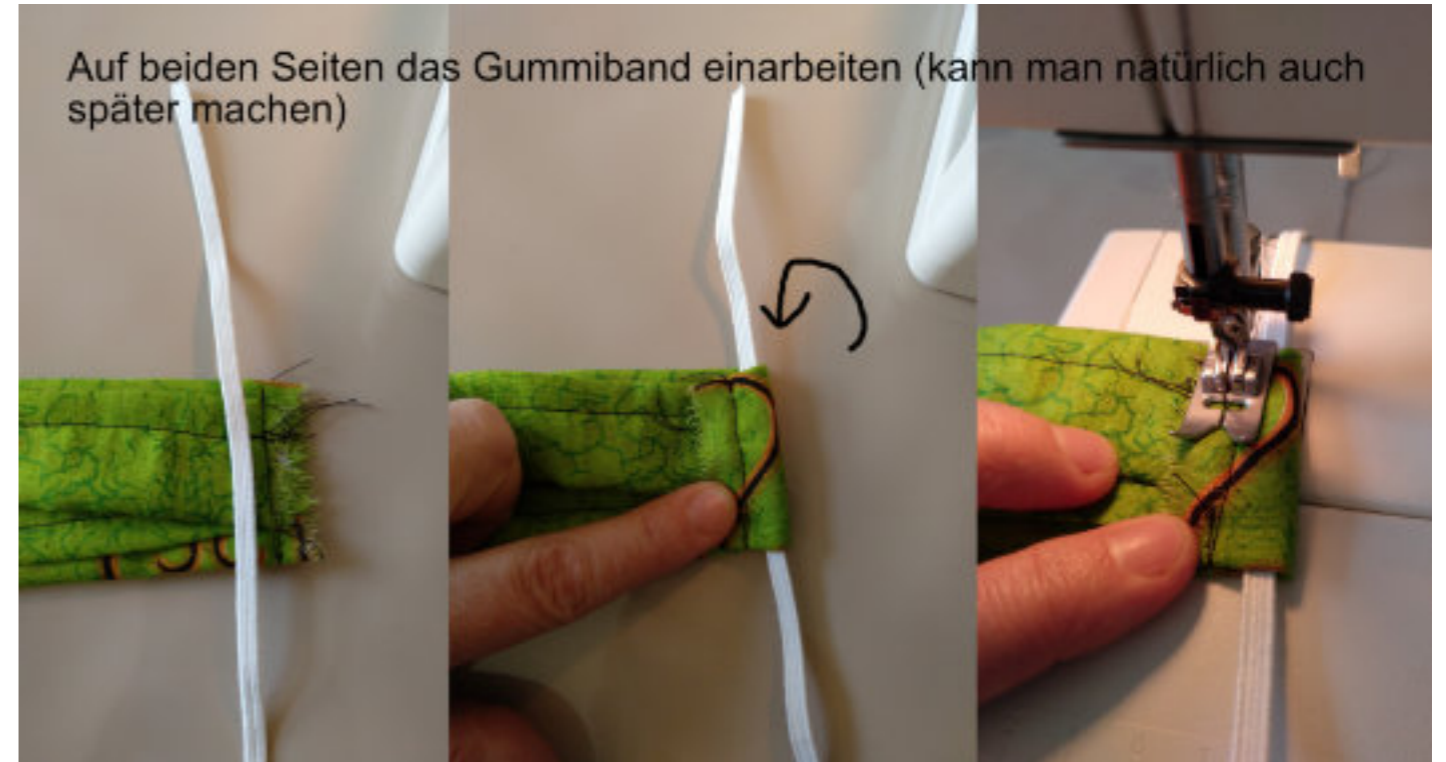
An der anderen Seite wiederholen, dann müsste es so aussehen (ich lege die untere Kellerfalte etwas über die obere)

10



2x ca. 20cm Gummiband abschneiden

11



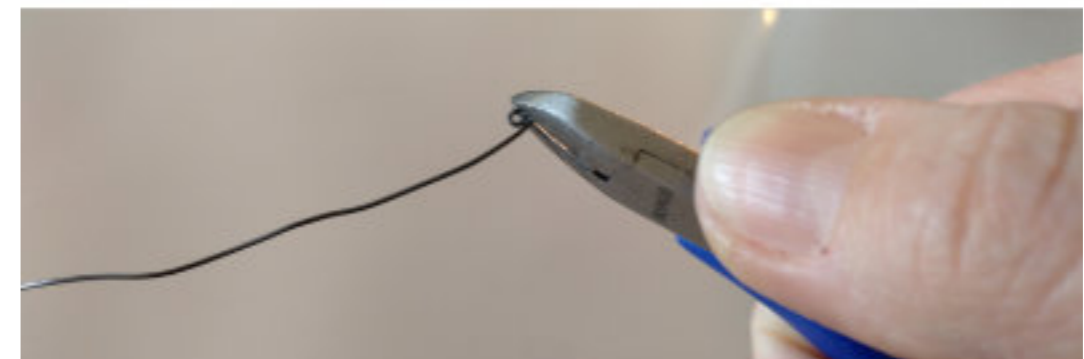
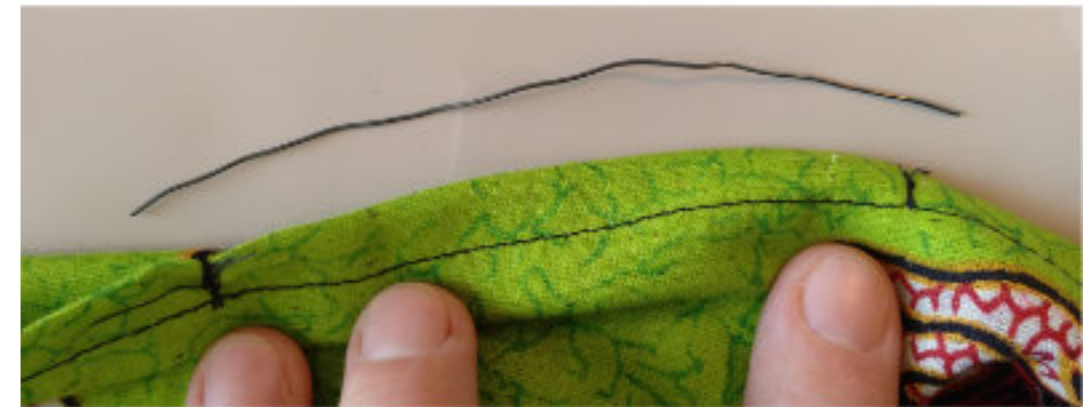
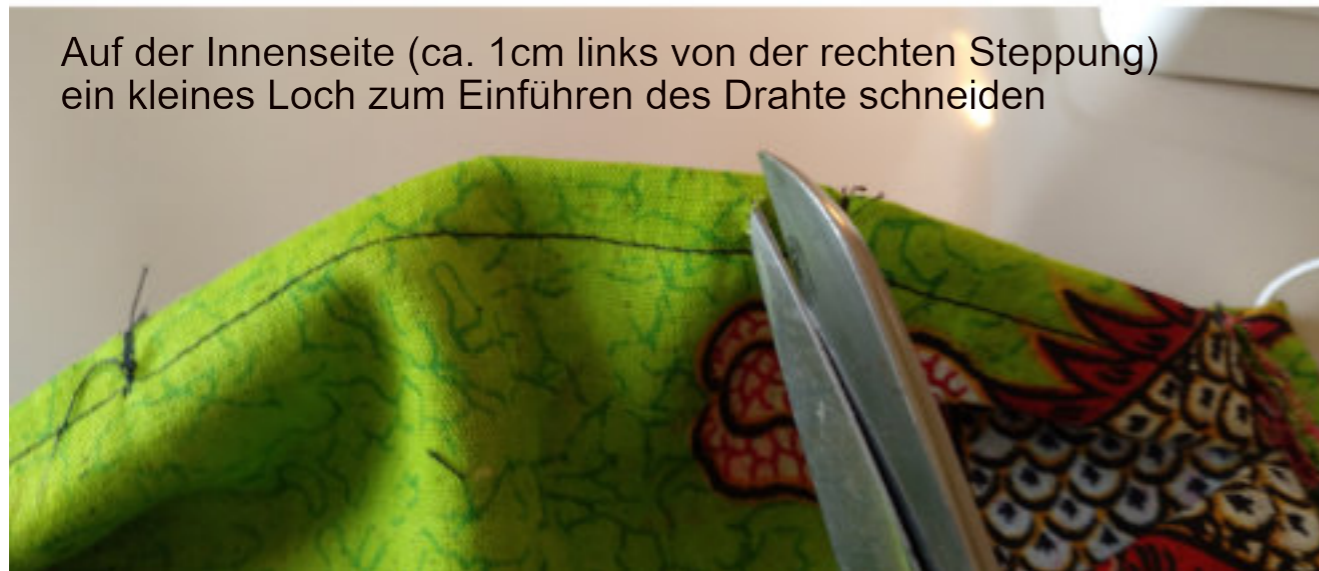
Auf beiden Seiten das Gummiband einarbeiten (kann man natürlich auch später machen)

12





Auf der Innenseite (ca. 1cm links von der rechten Steppung)
ein kleines Loch zum Einführen des Drahtes schneiden



Das Einführen des Drahtes erfordert etwas Friemelei und Gezerre, ist aber machbar



Jetzt noch den Draht zurechtbiegen. FERTIG!



